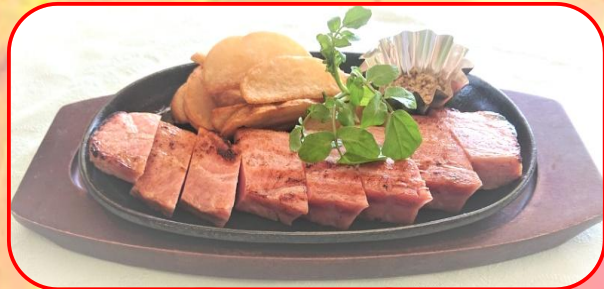


おつまみメニュー



厚切りベーコン鉄板焼き 800円



栗駒特選焼き餃子 720円



おつまみにラムの鉄板焼き 1,300円



牛タン焼き 1,600円



オニオンスライスサラダ 550円



ウィンター盛合せ(粒マスタードで)800円



黒枝豆 450円



白菜キムチ 550円

ドリンクメニュー

アルコール

アサヒスーパードライ生ビール(中)	790円	日本酒1合(常温・熱燗)	610円
アサヒスーパードライ生ビール(小)	660円	冷酒(岩手誉)350ml	1150円
アサヒスーパードライ(中瓶)	790円	冷酒(酔仙)350ml	1270円
キリンラガービール(中瓶)	790円	ウイスキー・S(水割り・お湯・ロック)	710円
サッポロ黒ラベル(中瓶)	790円	芋・麦焼酎(水割り・お湯割り・ロック)	610円
アサヒドライ黒ビール(小瓶)	740円	芋・麦焼酎夢の湯ボトル	3800円
酎ハイ(レモン・ウーロン)	610円		
ハイボール(S)	710円	ウイスキー・焼酎 Wできます+400円	

ノンアルコールビール

キリン零ICHI	510円	アサヒドライゼロ	510円
----------	------	----------	------

ソフトドリンク

ホットコーヒー	390円	レモンカッシュ	390円
アイス(コーヒー・ティー)	440円	トマトジュース	390円
ウーロン茶	390円	野菜と果物ミックスジュース	390円
コカ・コーラ	390円	ヤクルト(ジョッキ)	530円
ジンジャーエール	390円	ヤクルト(ハーブ)	320円

メインメニュー (価格は消費税込)

ライスの大盛は120円プラスとなります



新作 栗駒2段弁当 1,550円 *仕入れ状況で内容が変わります

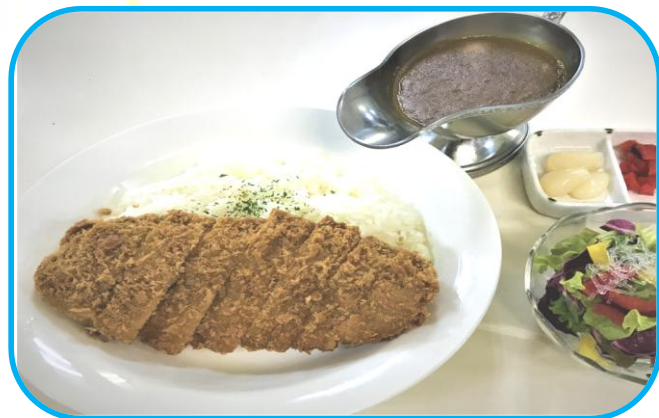
ステーキ重 1,500円 豚ロースカツ御膳 1,550円



天ざるそば・うどん 1320円
温そば・うどんも出来ます

栗駒きのご醤油拉麺 1,250円

塩拉麺 1,180円



カツカレー 1,480円

ビーフカレー 1200円

あんかけ堅焼きそば 1250円